

POLY
RACK
TECH-GROUP

ドイツ製 

電子機器向け・保護規格付き スマートケース シリーズ

標準品・カスタマイズ品

日本正規総代理店八洲産業で今すぐご購入>

マジック

MAGIC



フレームテック
FrameTEC

スマーテック
SmarTEC



NEW! 新商品!



八洲産業株式会社
 **Yashima**
monotsukuri company



ポリラックのケースについて

標準品 & カスタマイズ品

POLYRACK Electronic-Aufbausysteme GmbH は、標準的な製品範囲を通じて、エレクトロニクス産業向けの包括的で統合されたソリューションを提供しています。これは、標準化されたアプリケーションにも、お客様固有の分野にも対応できるということです。

多くの場合、ポリラックの標準プログラムの製品を顧客固有の開発の基礎として使用することも可能です。

	19"サブラック による構成	プラグインモジュール による構成	カスタムコンポーネント による構成	19"ラック への取り付け
プラグインユニット用の 19"ラックマウント/デスクトップケース	-	●	●	
プラグインユニット用 デスクトップケース	-	●	●	-
19"デスクトップケース	●	-	●	-
小型機器ケース	-	-	●	○

※○：シリーズにより

プラグインユニット用の 19"ラックマウント/デスクトップケース 19" Rackmount / Desktop Cases for Plug-in Unit

プラグインユニットまたはカスタマイズされた構成の取り付け用。FreeTEC、Magic、Space シリーズのケーは、デスクトップケースまたは 19"ラックマウントケースとして使用できます。図は、プラグイン ユニット、組立て済カードケージ、バックプレーンを備えた FreeTEC ケースを示しています。

- Magic P4
- FreeTEC P5
- SPACE P6

A



FreeTEC

19"ラック用産業用デスクトップ エンクロージャー Industrial Desktop Enclosure for 19" Racks

プラグインユニットまたはカスタマイズされた構成の取り付け用。図は、プラグインユニット、組立て済カードケージ、およびバックプレーンを備えたシリーズ 84 ケースを示しています。

- FrameTEC P7



FrameTEC

B



ケース総カタログ (英)

19"サブラック 19" Subracks

POLYRACK の 19"サブラックは、通常ユーロカードの寸法が 1 つまたは 2 つあるプラグインユニットを取り付けるためのものです。シリーズの柔軟性により、最適な個別構成が可能になります。

例：Future、FerroRAIL、Series 30

- SUBRACKS P8

C



FERRORAIL

小型機器ケース Small Equipment Cases

プラグインモジュールおよび非標準のボードフォーマットまたはカスタマイズされたアセンブリの取り付け用。特注のためのシリーズ。

例：レールの取り付けや IP 保護の強化も可能。

図は、フロントパネルが加工された SmarTEC ケースを示しています。

- SmarTEC P9
- SEQUENCE P10
- EmbedTEC P11
- RAILO P12
- QUARTO P13



SMARTEC

D



製品 1 MAGIC マジック



マジックケースは、過去から現在に至るまで、多くの注目を集めてきました。エンクロージャーは、高さ、幅、奥行き要件を簡単に満たせるように設計されています。RFI シールドの強化は後からでも可能です。機械的な改造や外観の変更もご要望に応じて対応いたします。

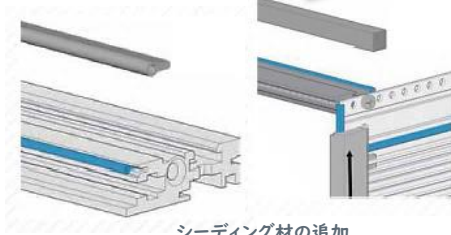
Magic シリーズのケースには2つの基本バージョンがあります。コーナーブラケットと19インチ取り付けブラケットは標準では付属していません。これらは個別に注文する必要があります。キャリング/サポートハンドル付きモデルは、デスクトップケースとしての使用やモバイルでの使用に最適です。必要に応じてさまざまなコンポーネントを組み合わせて、さらなる構成を行うことができます。



コーナーブラケットなし例



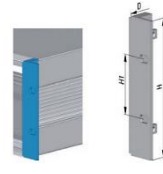
キャリングハンドル例



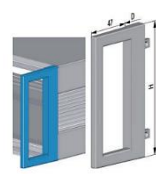
シーディング材の追加



ハンドル付き19"マウンティングブラケット



19"マウンティングブラケット



ハンドル付きコーナーブラケット例



スタンダードコーナーブラケット例

規格

- ・ IEC 60297-3-100 に準拠した取り付け寸法
- ・ IEC 60297-3-101、60297-3-102、60297-3-103 に基づく内径&外形寸法
- ・ IEEE 1101.10 準拠構成用のオプションのフロントレール
- ・ IEC 60529 に準拠した IP20 定格
- ・ ESD/EMC/RFI 準拠のアップグレードが可能

サイズ

H: 2, 3, 4, 6 U* W: 42, 84 HP* D: 279, 359, 439 mm

*1U=44.45 mm
*1HP=5.08 mm

*の付いた部品は、基本ユニットの納入範囲には含まれません。別途注文する必要があります。

注目!!!

- ・「IEEE」バージョン：IEEE 1101.10 に準拠したピッチ穴付きフロントレール
- ・レールは10mm単位で位置決め可能
- ・上部/下部カバーの接地タブ；側面エクストリジョン用の接地タブは組立キットに含まれている。

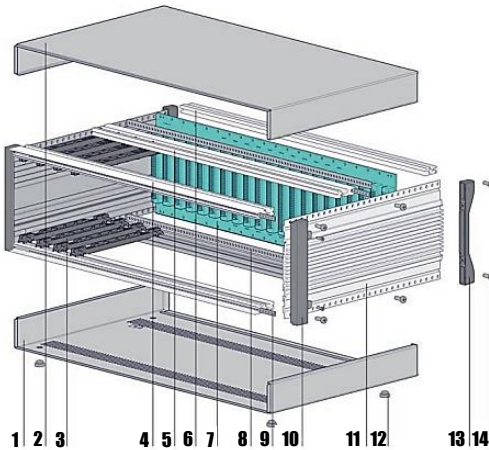
MAGIC 構成例

図は19"の構成を示しています。**Magic シリーズラックマウント/デスクトップケース（基本ユニットタイプB）**

- 1 ボトムカバー
- 2 トップカバー
- 3 カードガイド*
- 4 フロントレール
- 5 リアレール B*
- 6 M3 ネジ付きリアレール
- 7 バックプレーン*
- 8 絶縁ストリップ*
- 9 ネジ付きインサート*
- 10 コーナーブラケット*
- 11 サイド押し
- 12 プラグインフット
- 13 コーナーブラケット
- 14 組み立て金具

MAGIC アプリケーション・特徴

- ・ プラグインモジュールを収容するデスクトップ/19"ラックマウントケースまたは個別の電子構成
- ・ EMC/RFI 適合
- ・ カバーを素早く取り外して簡単にアクセス可能
- ・ 前面と背面の2つのアセンブリにアクセスできるように設計
- ・ キャリング/サポートハンドルなど利用可能
- ・ 10 mm 単位での水平レールの位置決め
- ・ 高さ、幅、奥行きは変更可
- ・ 内部寸法は DIN EN 60297 3 101 に準拠している
- ・ 接地接続は VDE に従って準備されている



表面

- ・ フレームと押し出し部は粉体塗装 RAL 7001（シルバークレイ）
- ・ 上部および下部カバーは粉体塗装 RAL 7035（ライトグレイ）

詳細

- EMI/RFI シールド材接触
 - ・ カバーへの側面の押し出し
 - ・ フロント/リアパネルからカバーまで
 - ・ フロントカバーへの側面の押し出し
 - ・ フロントパネルから水平レールまで



キャリングハンドル付き/スタンダードハンドル/ハンドル無し



サイズ&ハンドル変更、色チェンジ

カスタマイズ
例

製品 2 FreeTEC フリーテック



FreeTEC ケースシリーズは、デスクトップまたは 19"ラックマウントケースとして使用できます。標準的なプラグインユニットを使用した構成が一般的ですが、カスタムの電子機器やアセンブリを使用した構成も可能です。「特別設計フロント」のフロントパネルを備えたケースバージョンでは、ネジなしで取り付けられるため、ディスプレイやキーボードなどに適しています。ケースは EMC 基準での使用に適しており、必要に応じて追加のシールド材でアップグレードできます。

フレーム構造は自立しており、カバー（上部/下部カバー、サイドカバー）はアセンブリを最適化するように設計されており、サービスが必要な場合に簡単にアクセスできるようになります。底部カバー、サイドカバー、および背面パネルの穴により、アセンブリの熱が放散されます。

フリーテック
FreeTEC



規格

- ・ IEC 60297-3-100 に準拠した取り付け寸法
- ・ IEC 60297-3-101、60297-3-102、60297-3-103 に基づく内径および外形寸法
- ・ IEEE 1101.10 準拠構成用のオプションのフロントレール
- ・ IEC 60529 に準拠した IP20 定格
- ・ ESD/EMC/RFI 準拠のアップグレードが可能

サイズ

H: 1, 2, 3, 4, 6 U
 W: 42, 63, 84 HP *1U=44.45 mm
 D: 244, 344 mm *1HP=5.08 mm

注目!!!

- ・ 「IEEE」バージョン: IEEE 1101.10 に準拠したピッチ穴付きフロントレール
- ・ レールは 10 mm 単位で位置決めされる
- ・ 接地タブは上部/下部カバーおよび側面カバーに統合されている

FreeTEC

アプリケーション・特徴

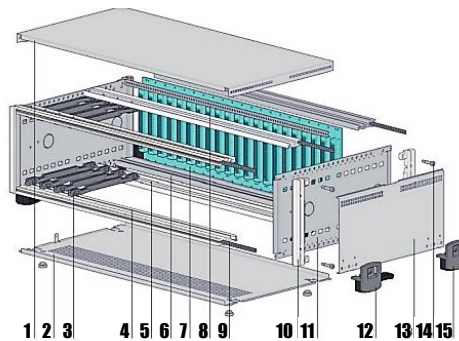
- ・ デスクトップまたは 19"ラックマウントケース
- ・ ディスプレイや同様の機器用にネジのない前面デザイン
- ・ EMC が準備済みでアップグレード可能
- ・ 標準に合わせて構成またはカスタマイズされたアップグレードが可能
- ・ 統合された冷却コンセプト-オンデマンドで適応可能
- ・ 立体的にサイズ調整可能
- ・ カスタマイズされた適応が可能です

材質

- ・ フレーム: パウダーコーティングされた「サンドメタリック」
- ・ エクスルージョン: パウダーコーティングされた「ダークブルー」

表面処理

- ・ フロント/リアフレーム: 無煙炭メタリック、粉体塗装
- ・ エクストルージョン: ナチュラルアルマイト



*の付いた部品は、基本ユニットの納入範囲には含まれません。別途注文する必要があります。

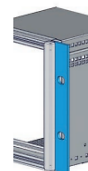
3つのコーナーブラケット



標準



ハンドル付き



19"アダプター

FreeTEC 構成例

図は FreeTEC シリーズデスクトップケース（基本ユニットタイプ B）の構成を示します。

- 1 カバープレート、上部
- 2 カードガイド*
- 3 カバープレート、底部
- 4 フロントレール、前部
- 5 リアレール B*
- 6 フロントレール、リア
- 7 バックプレーン*
- 8 絶縁ストリップ*
- 9 ねじ付きインサート
- 10 コーナーブラケット
- 11 サイドプレート
- 12 特別設計のチルトフット、ヒンジ付き
- 13 サイドカバー
- 14 ハードウェアアセンブリ
- 15 特別設計のチルトフット、リア

追加可能な部品

キャリング・サポート
ハンドル



3つの基本ユニット



標準



IEEE



スペシャル
デザイン
フロント

カスタマイズ例



FreeTEC ハンドル付き

A

スペース SPACE



製品 3 Space スペース



ケースシリーズ Space は、通常、カスタム電子機器およびアクセサリの構成に使用されます。シングルまたはダブルユーロカードフォーマットのプラグインモジュールの水平 PCB マウント用の変換キットが用意されています。

このシリーズは、フロントパネルの選択に応じて、デスクトップまたは 19 インチラックマウントケースとして使用できます。フロントパネル「タイプ B」を 19 インチマウントブラケットと組み合わせることで、19 インチラックへの埋め込みマウントも可能です。ケースは EMC 規格での使用に適しており、ご要望に応じてシールド材を追加してアップグレードすることも可能です。

サイズ

- H: 1, 2, 3 U*
- W: 84 HP*
- D: 224, 284, 344 mm

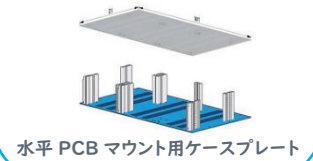
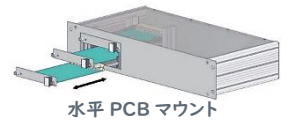
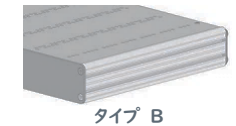
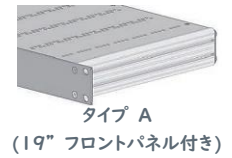
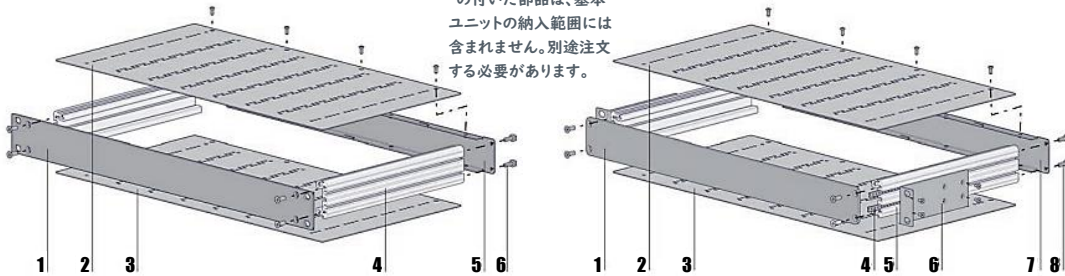
規格

- ・ IEC 60297-3-100 に準拠した取り付け寸法
- ・ IEC 60297-3-101 に準拠した水平構成の取り付け寸法
- ・ IEC 60529 に準拠した IP20 安全規格
- ・ IP20 (穴あき上部カバー付き)
- ・ IP40 (穴のない上部/下部カバー付き)

注目!!!

Space ケースは通常、19 インチの取り付け用途に使用されます。ユーザーは、設計の容易さと、複数の方法でユニットを変更できる柔軟性を楽しむことができます。

*IU=44.45 mm
*IHP=5.08 mm



SPACE 構成例 1

図は、19 インチ Space シリーズタイプ A ラックマウントケースの構成を示しています。

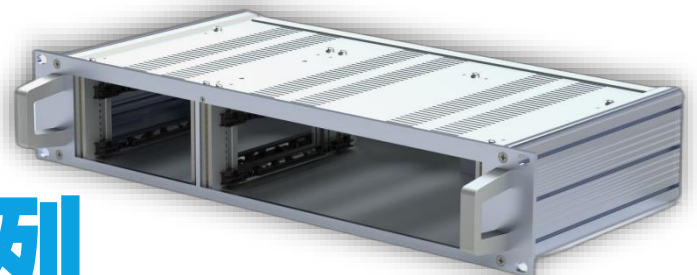
- 1 フロントパネル
- 2 上部/下部カバー*穴あき (穴なしのオプション)
- 3 上部/下部カバー*穴あき (穴なしまたはシャーシプレートのオプション)
- 4 側面押出し
- 5 リアパネル
- 6 組み立て金具

SPACE 構成例 2

図は、19 インチ Space シリーズタイプ B ラックマウントケースの構成を示しています。

- 1 フロントパネル
- 2 上部/下部カバー* 穴あき (穴なしのオプション)
- 3 上部/下部カバー* 穴あき (穴なしまたはシャーシプレートのオプション)
- 4 ネジ付きインサート*
- 5 サイド押出し
- 6 19 インチ取り付けブラケット
- 7 リアパネル*
- 8 組み立て金具

- デスクトップまたは 19 インチラックマウントケース、埋め込み型取り付け機能付き
- EMC 対応済みでアップグレード可能
- カスタマイズ可能で柔軟な機械設計
- ユーロカードまたは統合カスタム電子機器による水平取り付け
- 統合された冷却コンセプト-オンデマンドで適応可能
- 立体的にサイズ調整可能



水平 PCB 混載のサブラックタイプ構成

カスタマイズ例

製品 4 FrameTEC フレームテック



詳細 (英)

新しく開発された 19 インチラック用 FrameTEC 産業用デスクトップエンクロージャーは、デザインと寸法の面で高い柔軟性を持つ優れたエンクロージャーソリューションを可能にします。FrameTEC は、美的なスタイリングと構造を融合させ、分かりやすいデザインに仕上げています。これは自立型の高強度キャリア フレームエンクロージャーで、必要に応じて拡大縮小でき、あらかじめ成形されたハンドル輪郭を備えています。

製品の深さは 300~550 mm の段階で調整できます。エンクロージャーは、サイドセクションを分離し、任意の高さのパネルとスペーサーを挿入することで、必要に応じて 3 U から 12 U まで拡張できます。色や表面仕上げもお客様のご要望に合わせて自由にお選びいただけます。個々のフロントインサート、プラグインユニット、ハンドル、通気パネル、メンテナンスフラップ、その他すべての顧客別のリクエストを簡単に実装できます。エンクロージャーはすべての寸法で EMC 耐性を保ちます。多数の構成オプションと交換可能なコンポーネントにより、このエンクロージャーは高品質要件が要求されるアプリケーション分野で理想的なキャリアとなります。

フレームテック
FrameTEC



NEW! 新商品!

サイズ

- H: 140~550 mm (内蔵寸法は 3 U* から最大 12 U* まで)
- W: 19" プラグインユニットの標準装備、カスタマイズも可能
- D: 設置範囲 500 mm まで (外形寸法 530 mm まで)

規格

- ・ IEC 60297-3-100 に準拠した取り付け寸法
- ・ 標準 IP20 保護クラス、アップグレード可能な IP 保護が可能
- ・ EMC 適合

注目!!!

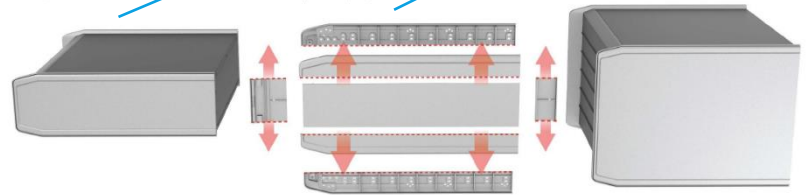
- ・ 19 インチのプラグインユニットに適しており、前面が閉じた状態でも使用可能
- ・ あらゆる方向から簡単かつ柔軟にアクセス可能
- ・ 保護等級 IP20、カスタマイズ可能、アップグレード可能
- ・ EMC 適合でアップグレード可能
- ・ オプションの冷却コンセプト：熱の供給と除去を制御し、アクティブまたはパッシブな熱放散でカスタマイズ可能
- ・ 統合アースのコンセプト
- ・ 幅広い用途

*1U=44.45 mm

3U から最大奥行きハウジングまで、1つのツールから生成

サイドパーツを分離し、任意の高さのシートとスペーサーを挿入し...

4、5、6...最大 12U まで任意に拡張可能



高柔軟性 &

デザイン例： 19 インチ・エクステンション

FLEXIBLE & 高順応性

ADAPTABLE



19" エクステンションを備えたフロントのデザイン



背面のデザインとアクセス性

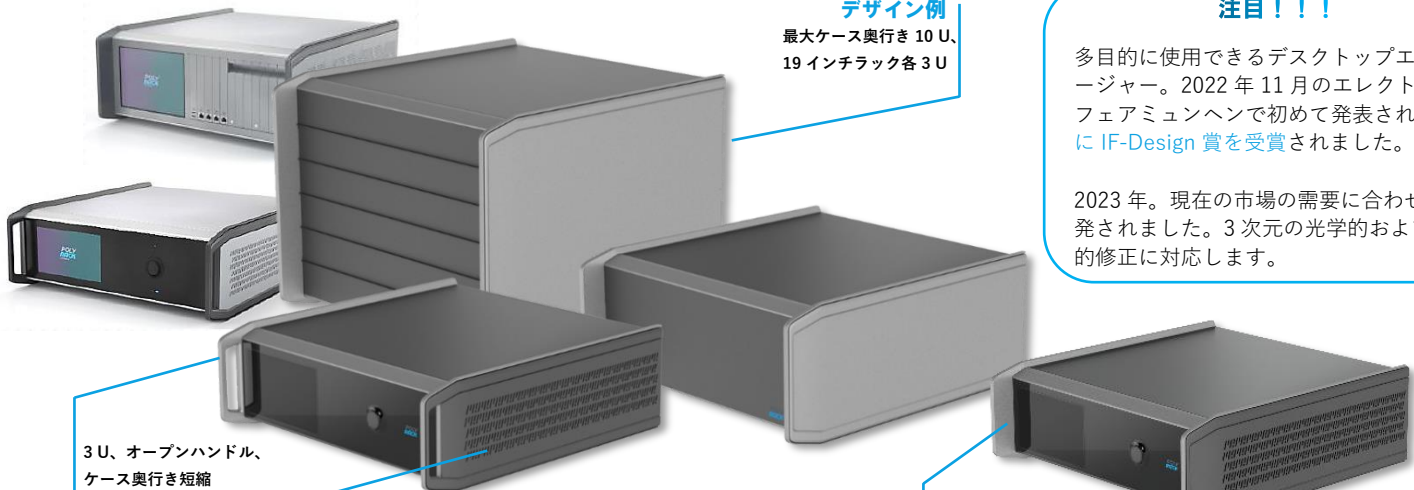
デザイン例

最大ケース奥行き 10 U、19 インチラック各 3 U

注目!!!

多目的に使用できるデスクトップエンクロージャー。2022 年 11 月のエレクトロニクスフェアミュンヘンで初めて発表され、3 月に IF-Design 賞を受賞されました。

2023 年。現在の市場の需要に合わせて開発されました。3次元の光学的および機械的修正に対応します。



3 U、オープンハンドル、ケース奥行き短縮

細部にまでこだわった POLYRACK の通気構造



3 U、最大奥行き、カスタマイズ・ハンドル、お客様のご要望に応じたダーク・コントラストインレイ

C



製品 5 Subracks サブラック

19 インチの標準サブラックは依然として需要があり、システムアプリケーションの基礎を形成しています。サブラックは通常、放送、運輸/鉄道、自動化/制御、セキュリティ/監視などの分野で使用されますが、これらに限定されません。サブラックはさまざまなアプリケーションに簡単に適応でき、多くの場合「MPS(Microcomputer Packing System)」の中核となります。

従来から 19 インチ製品は RITTAL(リタル) のキャビネットと互換性があります！



シリーズ 30
SERIES 30

シリーズ 30 のサブラックは、個別の部品とコンポーネントの特別な選択からなるモジュラーコンセプトに基づいて適合するように構成でき、最も多様な用途に合わせて完成させることができます。シリーズ 30 は、19 インチラックへの取り付け、パネルマウントまたは壁取り付けアプリケーションの使用を保護します。

高い構成範囲と多様な技術的ソリューションの可能性は、適用されるコンポーネントの柔軟性と互換性によって特徴付けられます。水平型カードすべての一般的なユーロカード形式の取り付けと、すべての一般的な垂直取り付けシステムが提供されます。

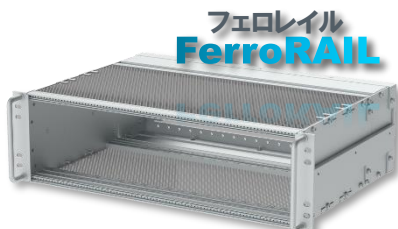


標準構成の典型的な例

*IU=44.45mm
*IHP=5.08mm



IE の耐衝撃性と耐振動性の鉄道アプリケーション



フェロレイル
FerroRAIL

19 インチサブラックシリーズの FerroRAIL は、耐振動用途向けに特別に開発されました。このシリーズは、過酷な産業環境での使用に加えて、Deutsche Bahn (ドイツの鉄道会社) の LES-DB 適合性およびフランスの SNCF 鉄道会社のアプリケーションによって独自に承認されています。

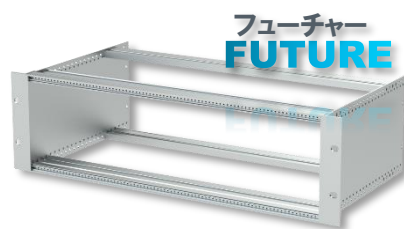
SNCF 鉄道会社、特別な構造措置により、剛性が向上し、同時に振動を吸収します。シールド措置だけでなく、その他の多くの便利な詳細や付属品もサービス範囲に含まれています。鉄道技術の適用は、背面配線によって完了します。もちろん、FerroRAIL シリーズは他の用途にも適応可能です。



バックプレーンやフロントパネルなどのさまざまなアクセサリの例



FerroRAIL 構成例



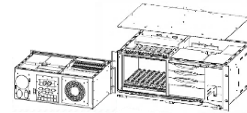
フューチャー
FUTURE

フューチャーシリーズのすべてのサブラックは、あらゆる用途に対応する適応範囲の広さが印象的です。さまざまな種類の寸法に対する高い変動性、様々なシールド概念を備えた技術的特徴、シンプルな環境だけでなく過酷な環境でも使用できる設計、および多数のアクセサリによる設計の可能性により、すべての用途における製品シリーズの適合性が保証されます。卓越したサービスはあらゆる産業で使用され、様々な方法で受け入れられる高いレベルが特徴です。

サブラックシリーズ Future は、軽量バージョンから始まり、過酷な産業環境 (耐振動性) に至るまで、あらゆるソリューションをサポートします。さまざまなシーディングコンセプトや用途に合わせて設計されており、個別に適応可能です。頑丈な水平レールを 2 本のネジで固定し、サイドプレートと毒性接合することで、過酷な環境 (耐衝撃性、耐振動性) でサブラックを使用することができます。10 mm 刻みのレールの位置決めにより、デュアルマウントが可能です。



バック機能を持ったテスト&測定アプリケーション



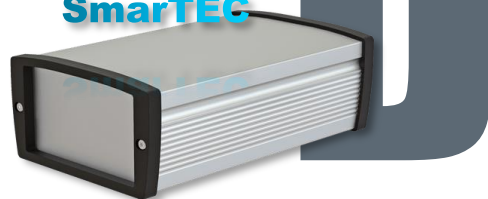
ドライブ付き I-PC

サブラック	SERIES 30	FERRORAIL	FUTURE
サイズ	H: 3, 4, 6, 9 U W: 42, 84 HP D: 175.5, 210, 240, 270 mm	H: 3, 6 U W: 36, 84 HP D: 235.5, 320 mm	H: 3, 4, 6 U W: 84 HP D: 180, 244, 278, 304, 364 mm
規格	<ul style="list-style-type: none"> IEC 60297-3-100 に準拠した取り付け寸法 IEC 60297-3-101, 60297-3-102, 60297-3-103 に基づく内径および外形寸法 オプションのカードガイド: DIN EN 45545 準拠 IEC 60529 に準拠した IP20 定格 ESD/EMC/RFI 準拠のアップグレードが可能 IEEE 1101.10 準拠構成用のオプションのフロントレール 		
	-	<ul style="list-style-type: none"> NF EN 61373, NF F 67-012, NF F 60-002, NF F 61-005, DIN EN 45545 「IEEE」バージョン: IEEE 1101.10 に準拠したピッチ穴パターンを備えたフロントレール 1 T = 4 HP (20.32 mm) 	<ul style="list-style-type: none"> ドイツ鉄道の LES-DB 準拠
	-	-	<ul style="list-style-type: none"> 立体的にサイズ調整可能
	-	-	<ul style="list-style-type: none"> 多種多様なアプリケーションのためのプラットフォーム
特徴	<ul style="list-style-type: none"> あらゆるサブラックアプリケーションに対応する柔軟なモジュラーシステム 水平レールの位置は 30 mm 単位で設定可能 背面 I/O アプリケーションのデュアル取り付けが可能 通常、2 つの表面品質で利用可能 EMC 準拠の環境およびさまざまなシールドコンセプト向けに設計 高い構成レベルと幅広いアクセサリの選択が可能 パネル取り付け可能 	<ul style="list-style-type: none"> サブラックシリーズ Future をベースとした拡張プラットフォーム 耐衝撃性と耐振動性のアプリケーション向けに特別に開発 ドイツ鉄道の LES-DB 準拠 フランス SNCF 鉄道アプリケーションの認定を取得 	<ul style="list-style-type: none"> 水平レールの位置を 10 mm 単位で設定 「耐振動」バージョン: ドイツ鉄道 LES-DB 準拠 さまざまなシールドのコンセプト 高い構成レベルと幅広いアクセサリの選択 背面 I/O アプリケーションのデュアル取り付けが可能 「IEEE」バージョン: IEEE 1101.10 に準拠したピッチ穴パターンを備えたフロントレール

製品 6 SmarTEC スマートテック



スマーテック
SmarTEC



SmarTEC は、特定のアプリケーションや要件に柔軟に適應できます。ケースは、1 ピースまたは 2 ピースの押し出しソリューションとして利用できます。2 ピースソリューションの特徴は、上からアクセスできることです。同時に、安定性や素早い組み立てのための設計など、押し出し成形ソリューションの典型的な利点があります。どちらのバージョンも EMC 規格に準拠しています。

サイズ

H: 1, 2 U
W: 125, 260, 172 (1U のみ) mm
D: 209, 264 mm

*1U=44.45 mm

規格

- ・ IEC 60529 に準拠した IP 等級
- ・ 1 ピース押し出しケース：IP54
- ・ 2 ピース押し出しケース：IP43

注目!!!

- ・ 幅 115 mm のケースはユーロカードに適しており、幅 275 mm のケースはダブルユーロカード*に適しています。
- ・ 接地タブはありませんが、個別に取り付けることができます。

*ユーロカード：プリント基板 (PCB) カードの IEEE 標準フォーマットであり、標準シャーシに接続して 19" ラックに取り付けることができます。

SmarTEC

アプリケーション・特徴

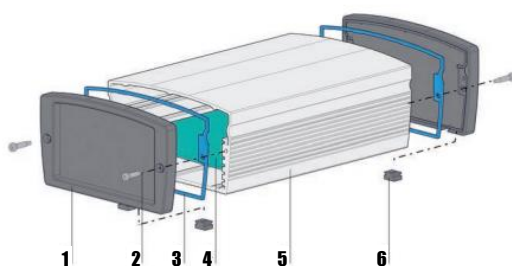
- ・ 小型機器用押し出し成形ケース、1 ピースまたは 2 ピースデザイン
- ・ 2 ピースタイプはトップカバーが取り外し可能
- ・ 標準化されたユーロボードまたは個別の電子機器の取り付け用
- ・ 1 ピースサイドアッセンブリーグループによる電子機器の取り付け
- ・ EMC 適合設計
- ・ 保護等級 IP 65 (オプション)

材質

- ・ フロント/リアフレーム：成形アルミニウム
- ・ エクスルージョン：アルミニウム

表面処理

- ・ フロント/リアフレーム：無煙炭メタリック、粉体塗装
- ・ エクスルージョン：ナチュラルアルマイト



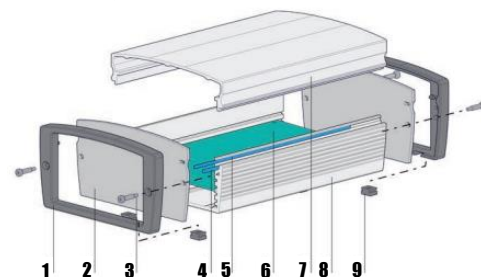
SmarTEC 構成例 1

図は SmarTEC シリーズ

1 ピース成形ケース。

- 1 フロント/リアベゼル、[クローズ](#)
- 2 組立金具
- 3 IP モールドガasket
- 4 プリント回路基板
- 5 一体成形ケース
- 6 挿入用フット

*の付いた部品は、基本ユニットの納入範囲には含まれません。別途注文する必要があります。



SmarTEC 構成例 2

図は SmarTEC シリーズ

2 ピース成形ケース。

- 1 フロント/リアベゼル、[オープン](#)
- 2 フロント/リアパネル
- 3 組立金具
- 4 IP コードガasket $\phi 2.5$ mm
- 5 EMC シールド D、 1.5×2 mm
- 6 プリント基板*
- 7 押し出しケース、上部
- 8 押し出しケース、底部
- 9 挿入用フット

COMPACT コンパクト

高柔軟性 & 高順応性

FLEXIBLE & ADAPTABLE

注目!!!

SmarTEC カスタマイズ例

- モデム/小型機器/デスクトップケース
- アルミ板/押し出/ダイカスト構成
- 最大 IP54 の内部保護 (バージョンに応じて)
- EMC 対応済みでアップグレード可能
- 一般的なユーロカードサイズフォーマット用

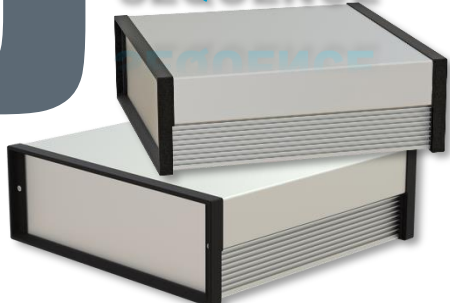




製品7 SEQUENCE シーケンス

D

シーケンス SEQUENCE



印象的なクールフィン構造を備えた Sequence 押し出しケースのデザインは特に魅力的です。

このケースは、シングルまたはダブルのユーロカードを複数のレベルに収納できるように設計されています。

2つのバージョンがあります。1つ目は前面/背面ベゼルが閉じており、2つ目は前面/背面パネルが独立した開いた前面/背面ベゼルを備えています。これらはケースに溝を付けたものも利用できます。

また、EMC 規格や IP54 等級に準拠するため、ケースに導電性ガasketを装着できる溝付きもあります。EMC 規格に準拠し、IP54 等級に適合します。

サイズ

H: 1, 2 U*
W: 125, 172, 260 mm
D: 185, 209, 240, 264 mm

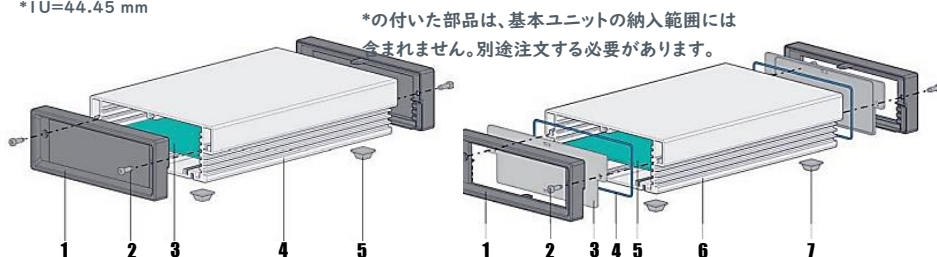
*1U=44.45 mm

規格

- ・ EC 60529 に準拠した IP 保護等級
- ・ 溝とシール付きのフロントパネルを使用する場合、最大 IP54 等級
- ・ EMC/RFI 準拠のアップグレードが可能

注目!!!

- ・ アース・タブの使用は不可
- ・ カスタマイズ可能



*の付いた部品は、基本ユニットの納入範囲には含まれません。別途注文する必要があります。

SEQUENCE 構成例 1

図は、Sequence シリーズの **クローズド前面/背面ベゼル押し出しケース** の構成を示しています。

- 1 フロント/リアベゼル、クローズド
- 2 アセンブリハードウェア
- 3 プリント基板
- 4 押し出しケース
- 5 接着フット

SEQUENCE 構成例 2

図は、Sequence シリーズの **オープンフロント/リアベゼルを備えた押し出しケース** の構成を示しています。

- 1 前面/背面ベゼル、開いた状態
- 2 組み立て金具
- 3 溝付きフロント/リアパネル*
- 4 コードガasket $\phi 1\text{ mm}$
- 5 プリント基板*
- 6 押し出しケース
- 7 接着フット

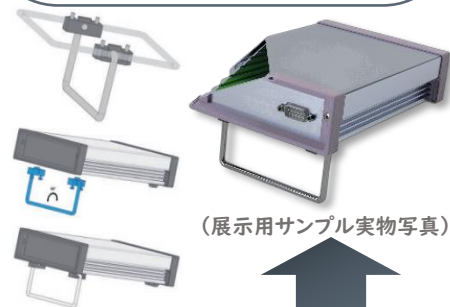
SEQUENCE

アプリケーション・特徴

- ・ シングルおよびダブルサイズのユーロボードを収納できる小型機器用押し出しケース
- ・ EMC/RFI 対応
- ・ キャリング/サポートハンドル、ソリッドフレームまたはオープンベゼルが利用可能
- ・ 簡単な組み立て
- ・ 深さ可変

表面処理

- ・ 押し出し材：オプションで陽極酸化処理または粉体塗装 RAL 7035 (ライトグレー)
- ・ フロント/リアフレーム：プラスチック製 ABS UL 94 V0、RAL 7001 (シルバーグレー)、クローズド、オプションでブ레이크アウト付き



(展示用サンプル実物写真)

SEQUENCE 構成例 1&2 の

キャリング/サポートハンドル

モバイルで使用する場合は、後で取り付け可能

●素材:

- ・ ハンドル：スチール、ニッケルメッキ
- ・ ハンドル受け：ABS RAL 7001

●耐火等級: ABS: UL 94 V0

FLEXIBLE & ADAPTABLE

高柔軟性 & 高順応性

SEQUENCE カスタマイズデザイン例



製品 8 EmbedTEC インベッドテック



EmbedTEC ケースシリーズは、あらゆる寸法に対応可能な柔軟な製品プラットフォームです。EmbedTEC は主に組み込みコンピューティングおよび HMI (ヒューマン・マシン・インターフェイス) アプリケーション向けに開発されましたが、SFF (スモール・フォーム・ファクター) や eNUC (インベッド・ネクスト・コンピューティングユニット) などのアプリケーションに対する要件にも理想的に適しています。このコンセプトは柔軟な構成が可能のため、カスタマイズされたケースソリューションに最適な基盤、つまり開発プラットフォームを提供します。

EmbedTEC は、1 枚のベースプレート、4 つの特別なデザインのコーナーエレメント、およびフードで構成されています。コーナーエレメント、ベースプレート、フードはすべて個別に寸法設定できます。ベースプレートやフードの部品組立や部品・付属品の取り付け加工も可能です。このデザインにより、フードを取り付けることもできます。ヒートシンクなどのさらなる機能エレメントを備えています。EMC シールド材の使用 (これもカスタマイズ可能) により、強化された EMC 基準への準拠が保証されます。

インベッドテック EmbedTEC



規格

・ IEC 60529 に準拠した IP 保護 (バージョンに応じて)

サイズ

H: 63.2 mm
W: 296.6 mm
D: 196.6 mm

表面処理

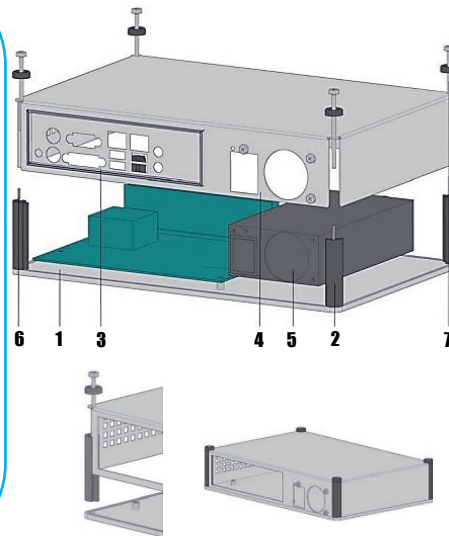
- ・ コーナーエレメント: アルマイト処理/接触面はブランク
- ・ フード: 高級スチール、つや消し仕上げ
- ・ ベースプレート: アルミニウム、「アンスラサイトメタリック」

注目!!!
カスタマイズ
可能!



EmbedTEC 特徴

- ・ 柔軟なケースコンセプトと開発プラットフォーム
- ・ 典型的なアプリケーションには、組み込みコンピューティングと HMI が含まれます。
- ・ 多用途、柔軟な適用性と拡張性
- ・ EMC 適合
- ・ アップグレードされた IP 保護 (オプション)
- ・ カスタマイズ可能で柔軟な機械設計
- ・ ユーロカードまたはカスタム電子機器を使用した水平取り付け
- ・ さまざまなコーナーデザイン要素によるユニークなデザイン
- ・ 統合された換気コンセプト-リクエストに応じて適応可能
- ・ 立体的にサイズ調整可能



EmbedTEC 構成例

図は EmbedTEC シリーズ小型機器ケースの構成を示しています。

- 1 ベースプレート*
- 2 コーナーブラケット
- 3 フード
- 4 ATX-I/O シールド*
- 5 電源*
- 6 EMC/IP ガスケット
- 7 組み立て金具

*の付いた部品は、基本ユニットの納入範囲には含まれません。別途注文する必要があります。

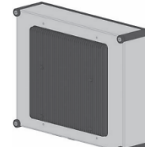
アプリケーション例



デスクトップ PC (ITX)



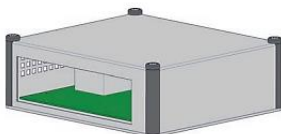
壁面取り付け用シャーシプレート



浅型フード ARM



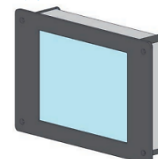
VESA2 ケース-取り付け穴



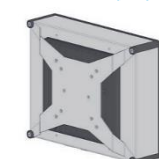
ITX ケース 電源無し



ファンレス冷却コンセプトを備えたボックス PC



専用設計のフロントパネル (ベースプレート) を備えた Panel PC



VESA2 ケース-マウントホールと一体化ファンレス冷却コンセプト



ファンレス冷却コンセプトを採用したデスクトップケース



浅型フード ARM



深型フード ITX



VESA2 ケース-マウントホールと一体化ファンレス冷却コンセプト、レールマウント用



製品 9 RAILO レイロ

DIN-RAIL CASE RAILO



Railo シリーズは、PC ボード、ユーロカード、またはカスタム電子機器に対応する DIN レールまたは壁取り付けモジュールとして使用できます。

統合ガイダンスにより、ねじれない安定したボード挿入が可能です。フロントデザインは経験や装備に応じて個別にアレンジできるため、構築面やビジュアル面で自由度が高まります。外形寸法は全方向に調整可能で、要求されたソリューションを無制限に実現します。モジュールの前面は、いくつかの簡単な手順で必要なアプリケーションに合わせて設計できます。ベースのプロファイルとそれに付随するクランプおよびスナップオンロックにより、確実な位置決めが可能になります。

SEQUENCE

アプリケーション・特徴

- ・プリント基板、ユーロボード、個別の電子構成に対応する DIN レールモジュール
- ・EMC/RFI 適合 (拡張可能)
- ・堅牢でねじれないボード統合
- ・モジュールを固定し、要素を接続するための 2 ステップのスナップ
- ・長さ、高さ、構造形状を自由に設定
- ・標準の深さはアップグレードに応じて変化する

表面

- ・アルミ押し出し材、側板、裏面アルマイト処理
- ・フロントカバーはステンレス製 A2 1.4016 金属鏡面仕上げ

標準寸法

- ・高さ：PCB 用 100 mm & 122 mm
- ・幅：80、100、160 mm
- ・深さ：アクセサリによる

詳細

- ・カード高さ 100 mm または 122 mm 用のプラットフォーム押し出しタイプ 2

サイズ

H: 111, 122 mm
W: 80, 100, 160 mm
D: 26.4 mm

規格

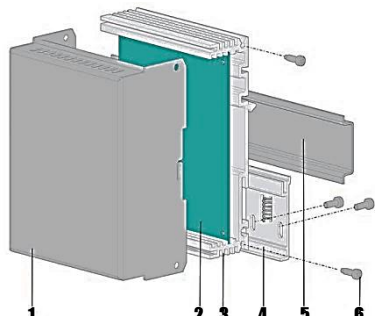
- ・EN 60715 に準拠した取り付けレールアダプター
- ・IEC 60529 に準拠した IP20 保護等級 (バージョンにより)

注目!!!

カスタマイズ可能!

RAILO の分解図

カスタマイズできる部品

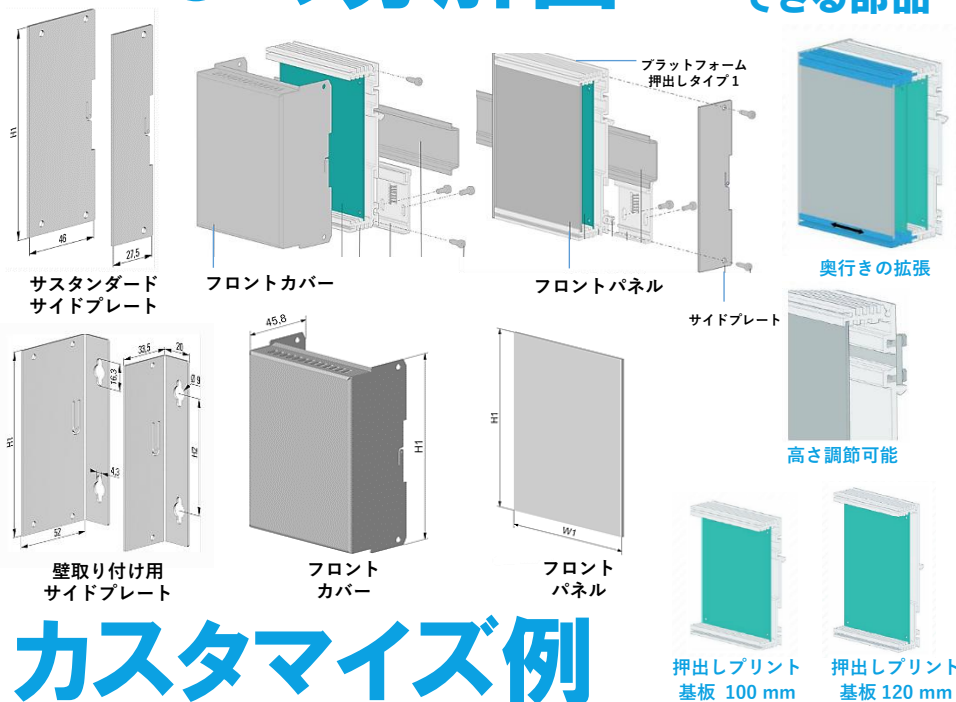


*の付いた部品は、基本ユニットの納入範囲には含まれません。別途注文する必要があります。

RAILO 構成例

図は、Railo シリーズ DIN レールモジュールとフロントフードの構成を示しています。

- 1 フロントカバー
- 2 プリント基板*
- 3 プラットフォーム押し出し
- 4 スナップオンクリップキット
- 5 取り付けレール*
- 6 組み立て金具



カスタマイズ例



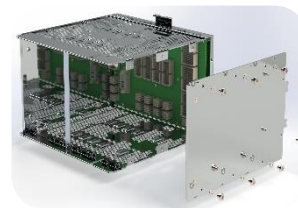
例 1

Railo Extrusion 122 mm
サブラック用典型的な製品



例 2

Railo Extrusion 122 mm
シートメタルガイド付き



例 3

Railo Extrusion 100 mm
ピュアシートメタル製

この製品は、変更にも柔軟に対応できます。Railo は、DIN レール取り付けと組み合わせて使用することを目的としています。これはオートメーション市場では非常に高く評価されていますが、最近ではインダストリー 4.0、IoT、AI アプリケーションへの関心も高まっています。

製品 10 QUARTO クアルト



クアルト
QUARTO



製品シリーズ Quarto は、最高レベルの柔軟性を考慮して、個々の電子機器を拡張および組み込みできるように設計されています。ダイキャストコーナーブラケットを備えた押し出しフレーム構造のモジュール式でありながら堅牢なコンセプトにより、高さは標準サイズ内で適応可能でありながら、幅と奥行き両方の寸法の柔軟性が保証されます。魅力的なデザインに加えて、顕著な EMC 特性と、IP54 までの防塵および防水要求に準拠できるという追加の利点も提供されます。

多数の構成に対応する複数のオプションにより、このシリーズはデスクトップ、壁掛け、拡張、コントロール、ディスプレイ、または 19 インチエンクロージャーとしてのアプリケーションで使用することができます。

サイズ

H: 1 U*
W: 125, 172, 260 HP*
D: 185, 209, 240, 264 mm

*1U=44.45 mm
*1HP=5.08 mm

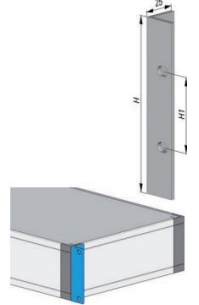
規格

- ・ IEC 60529 に準拠した IP40 安全規格、構成に応じて最大 IP54 が可能
- ・ EMC/RFI/IP 準拠のアップグレードが可能

注目!!!

カスタマイズ
可能!

19"マウンティング ブラケット



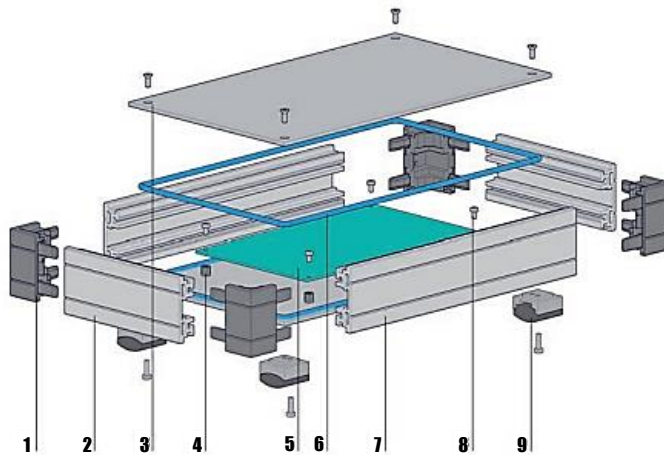
・ ケースの側面に
取り付けられて
おり、ケースを 19
インチラックに
取り付けること
ができます。

QUARTO 特徴

- ・ 多目的ケースのコンセプト
- ・ 多用途かつ柔軟に適用可能
- ・ IP54 までの内部保護
- ・ EMC 適合でアップグレード可能
- ・ 柔軟で順応性が高い

表面処理

- ・ 陽極酸化処理された押し出し加工の刃先、コーナーブラケットは粉体塗装された RAL 7001 (シルバーグレー)
- ・ 完全にパウダーコーティングされた RAL 7035 (ライトグレー) のケースのオプション



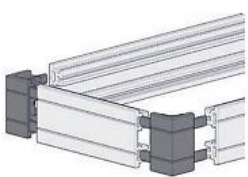
QUARTO 構成例

図は、Series Quarto デスクトップ
ケースの構成を示しています。

- 1 ダイキャストコーナーブラケット
- 2 押し出し、D の寸法
- 3 フロント/リアパネル*
- 4 スタンドオフ*
- 5 プリント基板*
- 6 EMC/IP ガスケット
- 7 押し出し、W1 の寸法
- 8 組み立て金具
- 9 フィート
(スタックフットはオプションで利用可能)

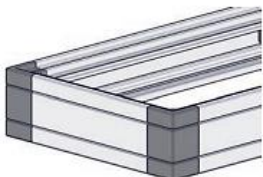
*の付いた部
品は、基本ユニ
ットの納入範
囲には含まれ
ません。別途
注文する必要
があります。

4 種類のデザイン



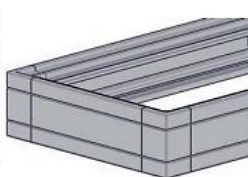
標準品

(陽極酸化処理された押し出し材、コーナーブラケット RAL 7001 自己組み立て用のユニット)



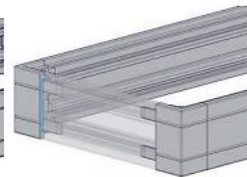
標準品・組み立て済

(陽極酸化処理された押し出し材、コーナーブラケット RAL 7001 組み立て済みのフレーム)



EMC

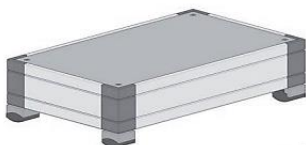
(フレームおよびコーナーブラケット RAL 7035 組み立て済みのフレーム)



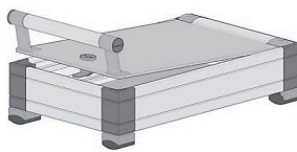
EMC/IP54

(フレームおよびコーナーブラケット RAL 7035 組み立て済みのフレーム)

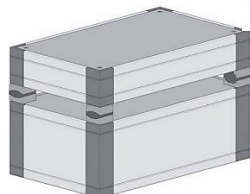
アプリケーション例



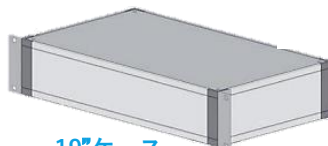
デスクトップケース



ヒンジ付きフロントパネル



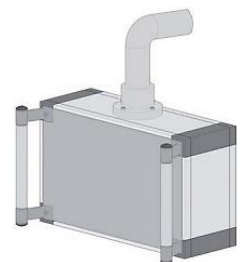
エクステンションケース



19"ケース



壁掛けケース



コントロールケース

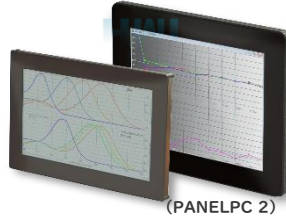


製品 11 Systems Business システムビジネス

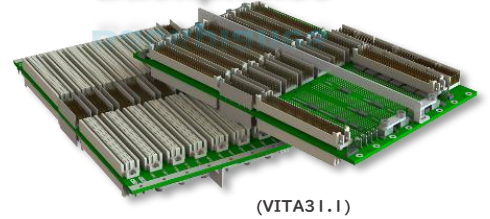
インベッドテック EmbedTEC



ヒューマン・マシン・インターフェース HMI Human Machine Interface



バックプレーン Backplanes



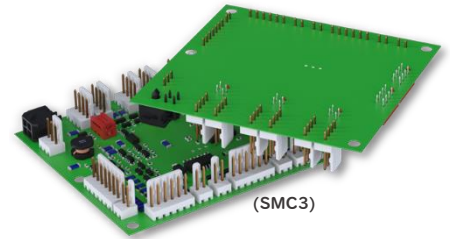
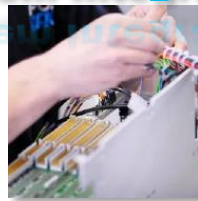
(VITA31.1)

SFF ボックス SFF BOX



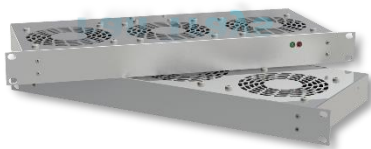
(スモールフォーム)

システム統合 System Integration



(SMC3)

ファントレイ Fan Trays



マイクロコンピュータ・パッケージング・システム MPS Microcomputer Packaging Systems



(MOS03)

インタープロセスコミュニケーション 02 IPC02



POLYRACK Plant 2 Straubenhardt



品質認証 (英)



POLYRACK DIN EN ISO 3834-2:2006



POLYRACK IATF 16949:2016



POLYRACK DIN EN ISO 9001:2015

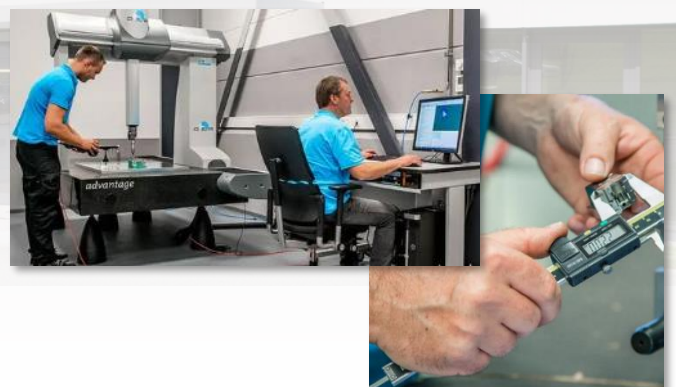
規格

●POLYRACK TECH-GROUP 内のすべての手順とプロセスにおいて品質が認定されています。

1. **DIN EN ISO 9001** 品質管理システム
2. **DIN EN ISO 3834** 溶接シートおよびプロファイルハウジング・キャビネット

●RAPP Kunststofftechnik GmbH 内のすべての手順とプロセスにおいて品質が認定されています。

1. **IATF 16949** 自動車産業における品質管理システム
2. **DIN EN ISO 13485** 品質管理 (準備中)





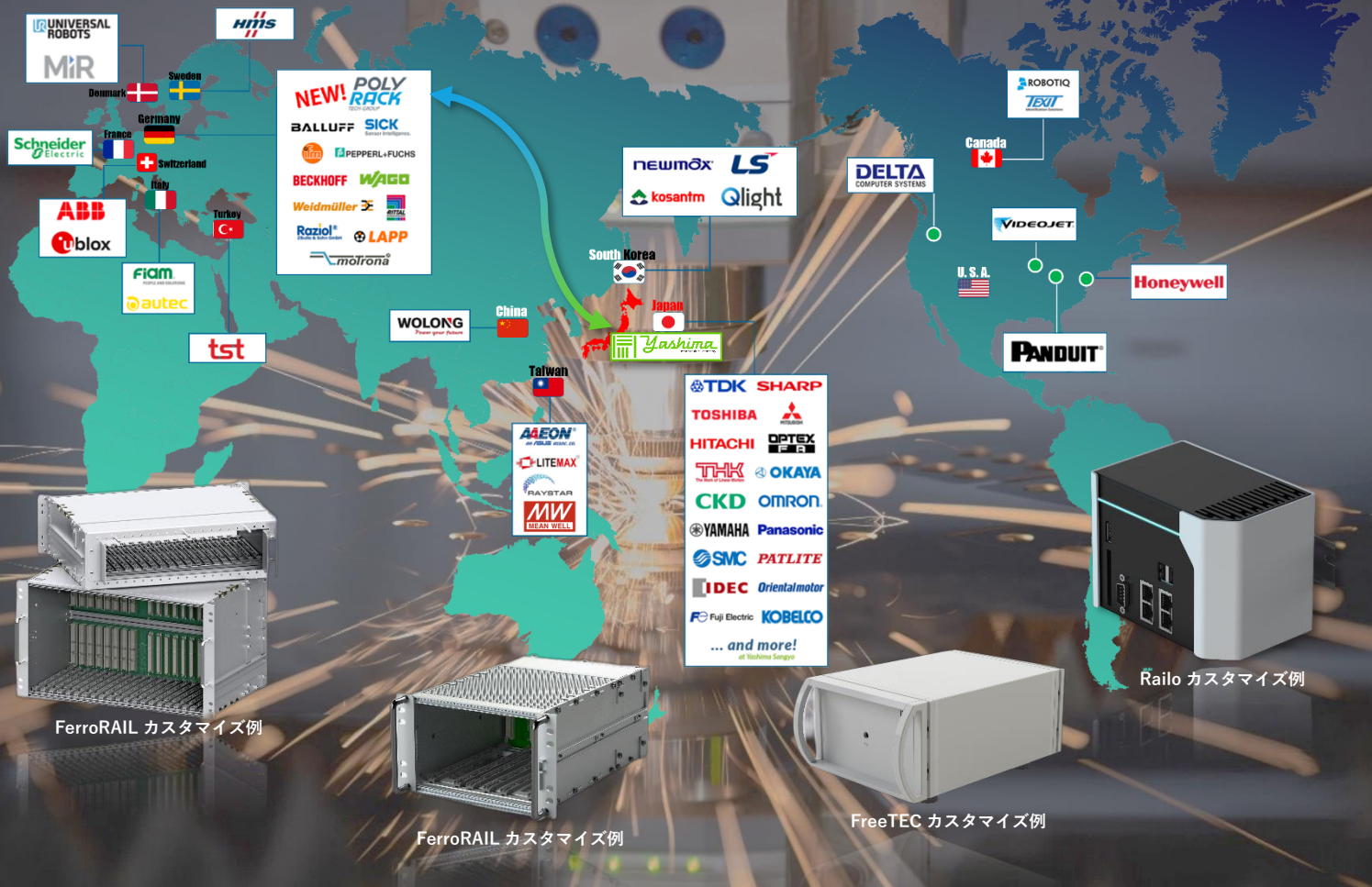
POLY RACK

TECH-GROUP



POLYRACK TECH-GROUP は、高品質の標準ケースと顧客固有のエンクロージャーソリューションを開発、製造しています。機械製造、システムエンジニアリング/エレクトロニクス、プラスチックおよび表面仕上げにおける幅広い技術のおかげで、POLYRACK はあらゆるニーズに対応する電子パッケージングを提供します。提供するサービスは、構想段階のコンサルティング、開発、製造、組み立てから、物流ソリューションや調達サービスにまで及びます。

この企業グループは、POLYRACK Electronic-Aufbausysteme GmbH、RAPP Kunststofftechnik GmbH、POLYRACK Aerospace GmbH、Metalle in Form Geräteteile GmbH、およびアメリカ、ベルギー、中国、スイスの子会社で構成されています。オーナー経営のこの会社は世界中に 500 人以上の従業員を擁し、2023 年度にはグループ全体で 9,420 万ユーロ* (約 152.22 億円) の売上高を達成しました。(*1ユーロ=161.60円計算)



The map shows global presence with logos for various countries and regions:

- USA: DELTA COMPUTER SYSTEMS, VIDEOJET, Honeywell, PANDUIT
- Canada: ROBOTIQ, TEXT
- Germany: SCHNEIDER Electric, ABB, tublox, FICAM, autec
- France: SCHNEIDER Electric
- Switzerland: FICAM
- Turkey: tublox
- China: WOLONG
- South Korea: newmox, LS, kosantm, Qlight
- Japan: Yashima
- Taiwan: AAEON, LITEMAX, RAYSTAR, MW (MEAN WELL)
- Other regions: UNIVERSAL ROBOTS, MiR, HIMS, BALLUFF, SICK, PEPPERL+FUCHS, BECKHOFF, WAGO, Weidmüller, Roziol, LAPP, molrona, TDK, SHARP, TOSHIBA, HITACHI, OPTEX, THK, OKAYA, CKD, OMRON, YAMAHA, Panasonic, SMC, PATLITE, IDEC, Orientalmotor, Fuji Electric, KOBELCO, and more!

Product examples shown:

- FerroRAIL カスタマイズ例 (two units)
- FreeTEC カスタマイズ例 (one unit)
- Railo カスタマイズ例 (one unit)



日本正規代理店八洲産業で今すぐご購入>



POLY RACK
TECH-GROUP



FA Global One-stop Supplier in Japan
FA グローバルワンストップサプライヤー

八洲産業株式会社 Yashima Sangyo Co., Ltd.

本社 〒815-8529 福岡市南区大楠 2-9-14
 東京支店 〒101-0032 東京都千代田区岩本町 2-4-3 太陽生命神田ビル 10F
 www.yashimasangyo.co.jp
 contact@yashimasangyo.co.jp
 本社 092-521-0761 東京支店 03-5822-1860
 092-531-8021 03-5822-1861